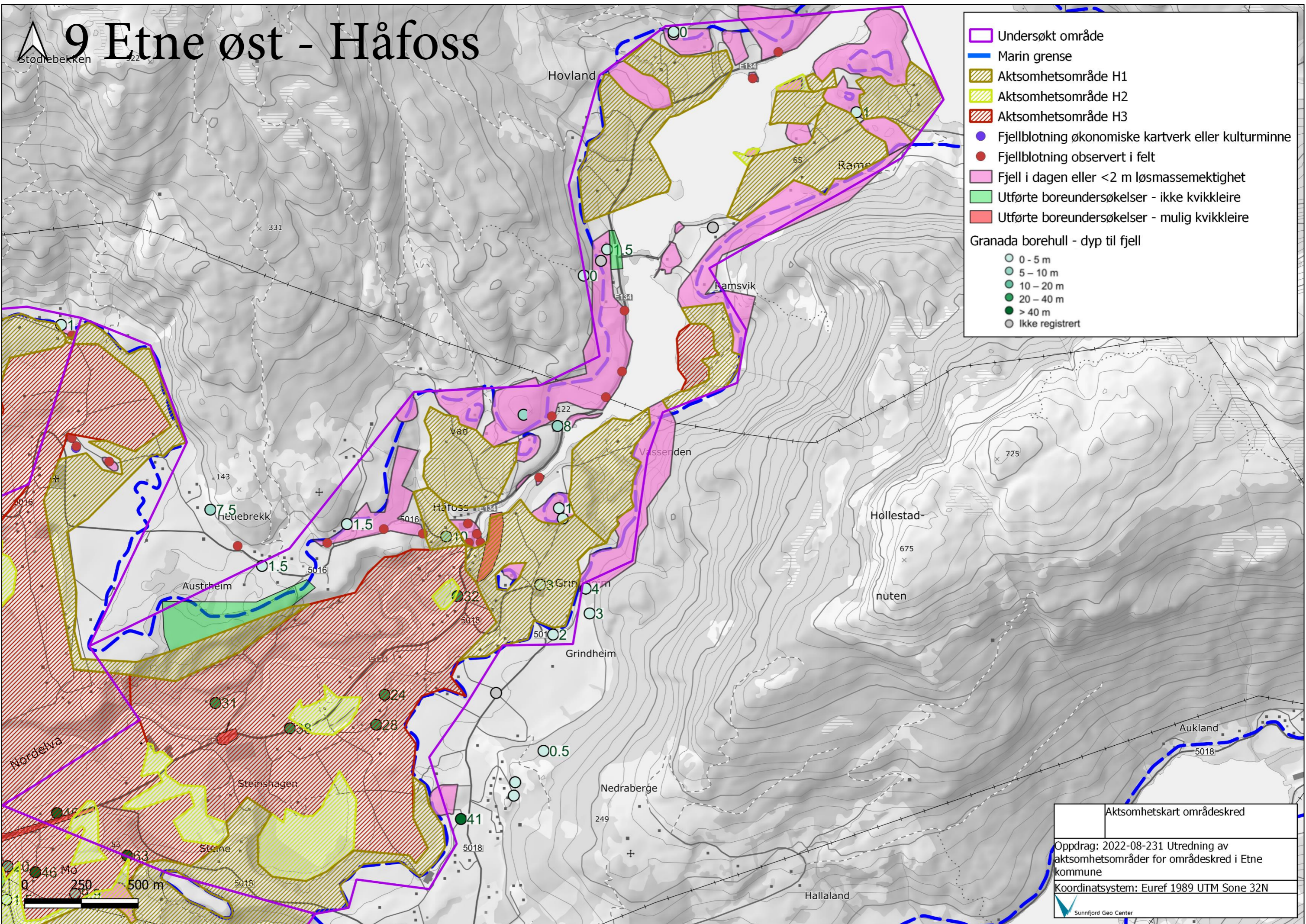


9 Etne øst - Håfoss

Størebekken



Undersøkt område

Marin grense

Aktsomhetsområde H1

Aktsomhetsområde H2

Aktsomhetsområde H3

Fjellblotning økonomiske kartverk eller kulturminne

Fjellblotning observert i felt

Fjell i dagen eller <2 m løsmassemektighet

Utførte boreundersøkelser - ikke kvikkleire

Utførte boreundersøkelser - mulig kvikkleire

Granada borehull - dyp til fjell

- 0 - 5 m
- 5 - 10 m
- 10 - 20 m
- 20 - 40 m
- > 40 m
- Ikke registrert

Aktsomhetskart områdeskred

Oppdrag: 2022-08-231 Utredning av aktsomhetsområder for områdeskred i Etne kommune

Koordinatsystem: Euref 1989 UTM Sone 32N

Sunnfjord Geo Center

