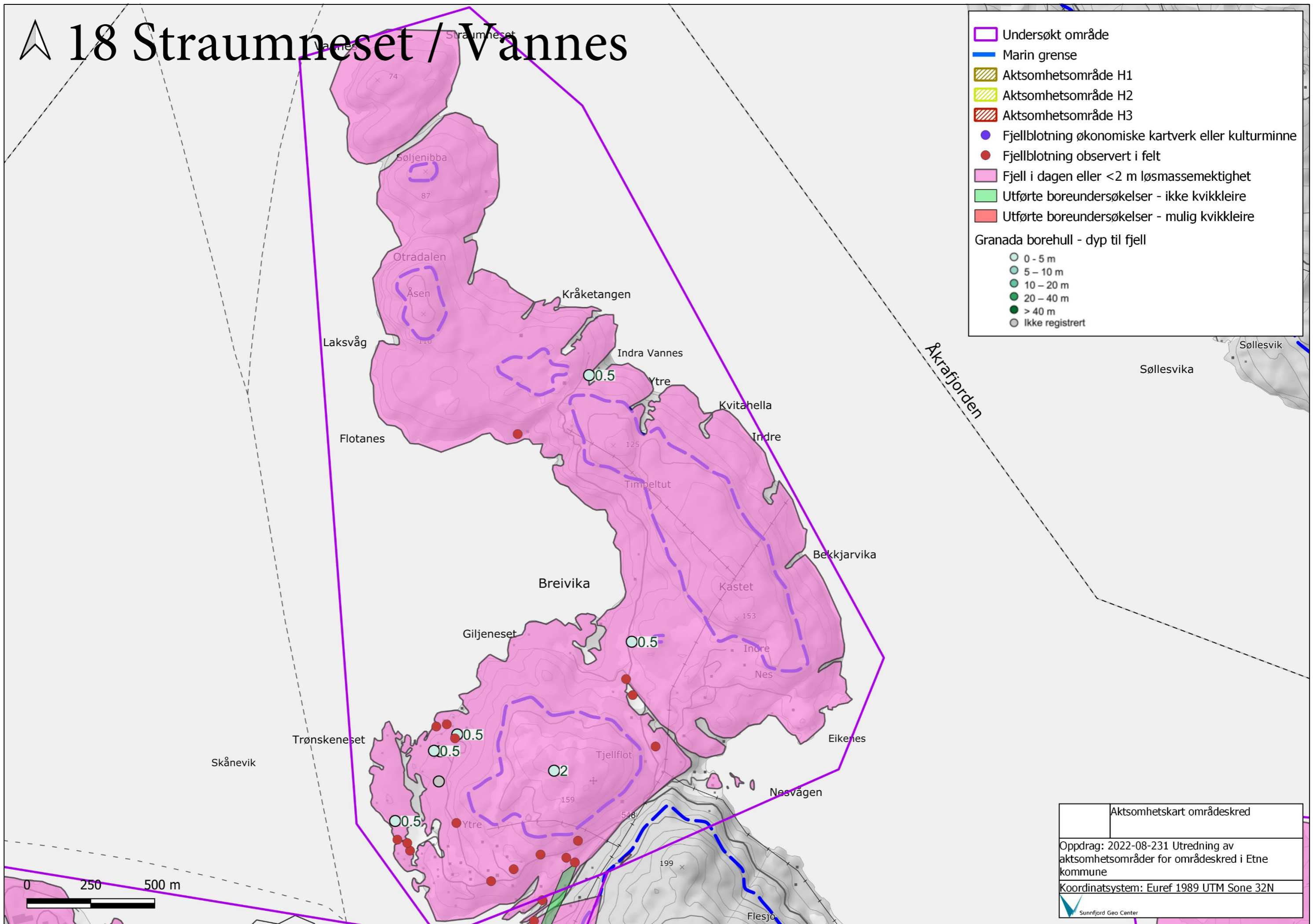


18 Straumneset / Vannes

Undersøkt område
 Marin grense
 Aktsomhetsområde H1
 Aktsomhetsområde H2
 Aktsomhetsområde H3
● Fjellblotning økonomiske kartverk eller kulturminne
● Fjellblotning observert i felt
 Fjell i dagen eller <2 m løsmassemektighet
 Utførte boreundersøkelser - ikke kvikkleire
 Utførte boreundersøkelser - mulig kvikkleire
 Granada borehull - dyp til fjell
○ 0 - 5 m
○ 5 - 10 m
○ 10 - 20 m
○ 20 - 40 m
○ > 40 m
 Ikke registrert



	Aktsomhetskart områdeskred
Oppdrag: 2022-08-231 Utredning av aktsomhetsområder for områdeskred i Etne kommune	
Koordinatsystem: Euref 1989 UTM Sone 32N	
Sunnfjord Geo Center	