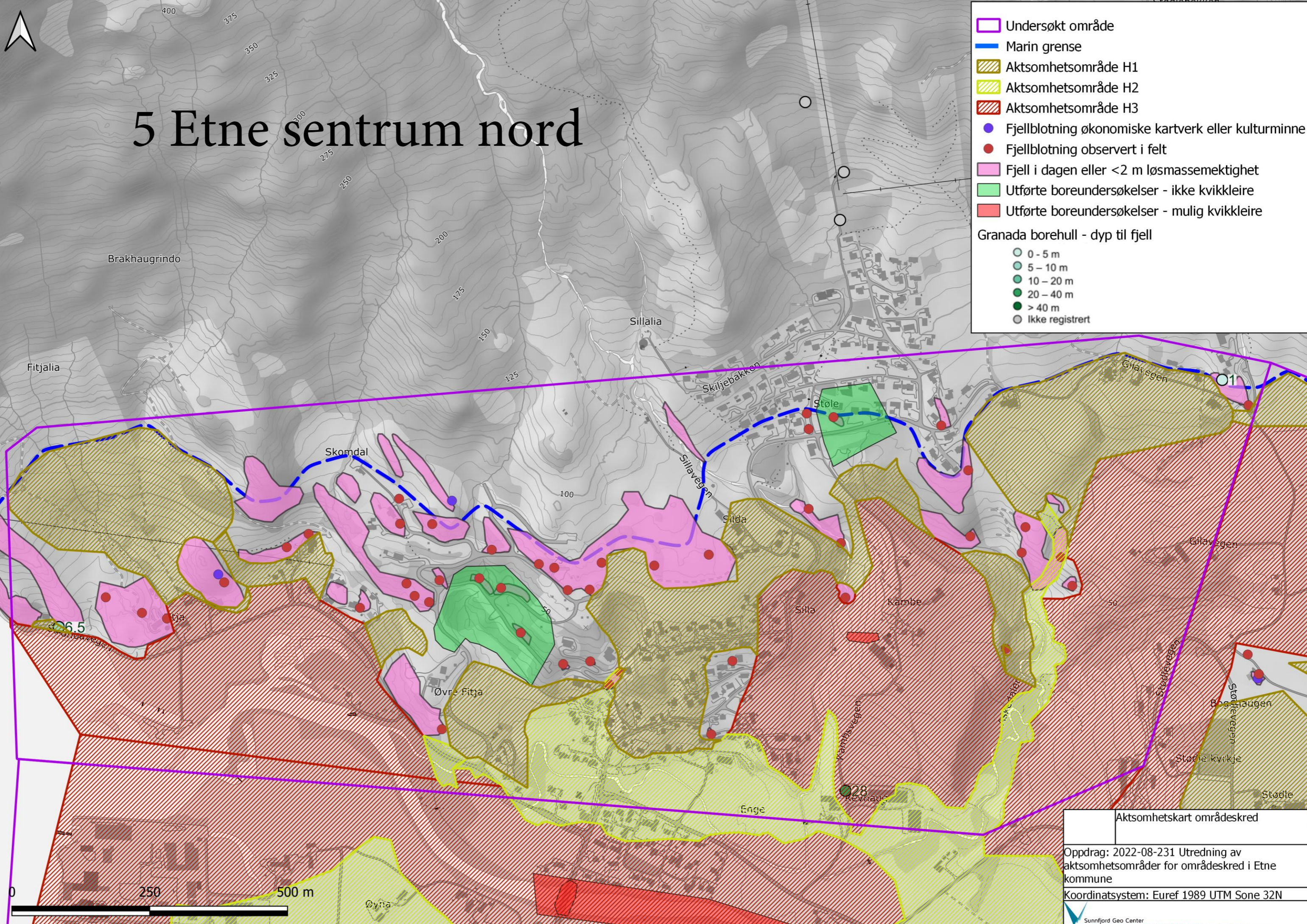


5 Etne sentrum nord

- Undersøkt område
- Marin grense
- Aktsomhetsområde H1
- Aktsomhetsområde H2
- Aktsomhetsområde H3
- Fjellblotning økonomiske kartverk eller kulturminne
- Fjellblotning observert i felt
- Fjell i dagen eller <2 m løsmassemektighet
- Utførte boreundersøkelser - ikke kvikkleire
- Utførte boreundersøkelser - mulig kvikkleire

Granada borehull - dyp til fjell

- 0 - 5 m
- 5 - 10 m
- 10 - 20 m
- 20 - 40 m
- > 40 m
- Ikke registrert



Aktsomhetskart områdeskred

Oppdrag: 2022-08-231 Utredning av aktsomhetsområder for områdeskred i Etne kommune

Koordinatsystem: Euref 1989 UTM Sone 32N

Sunnfjord Geo Center