

## Vurderingsgrunnlag

---

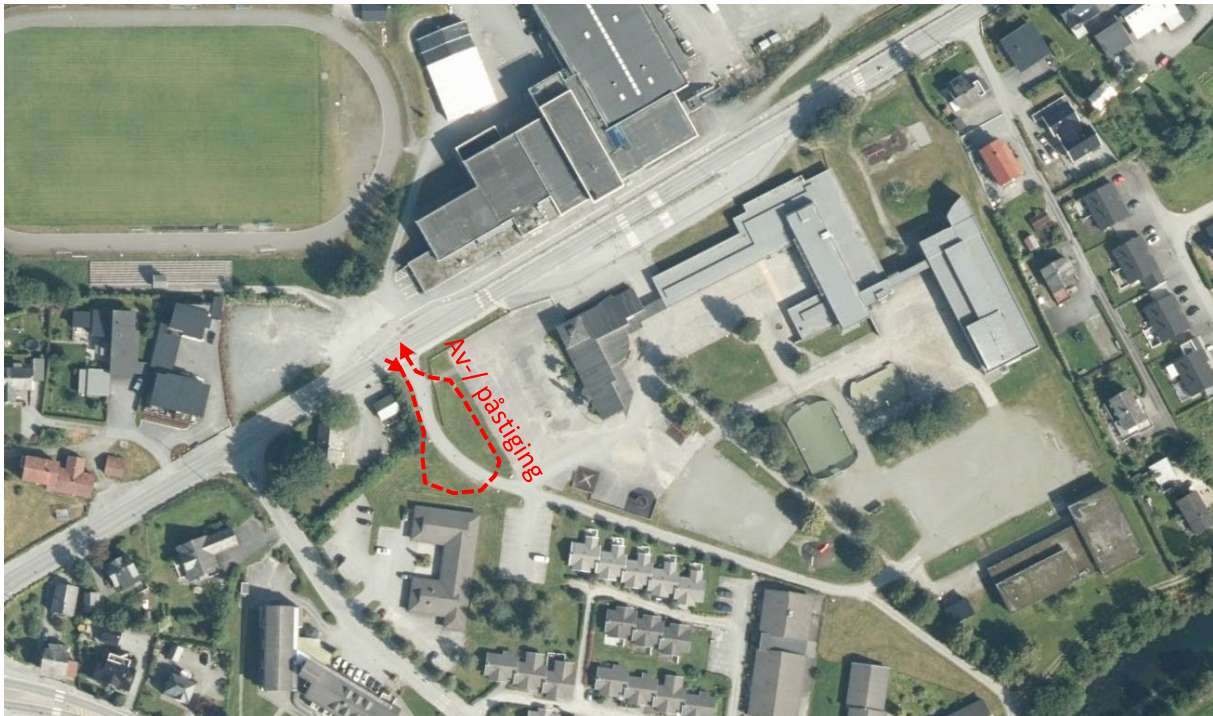
### *Lokalisering av droppsone*

Datert: 05.09.2022

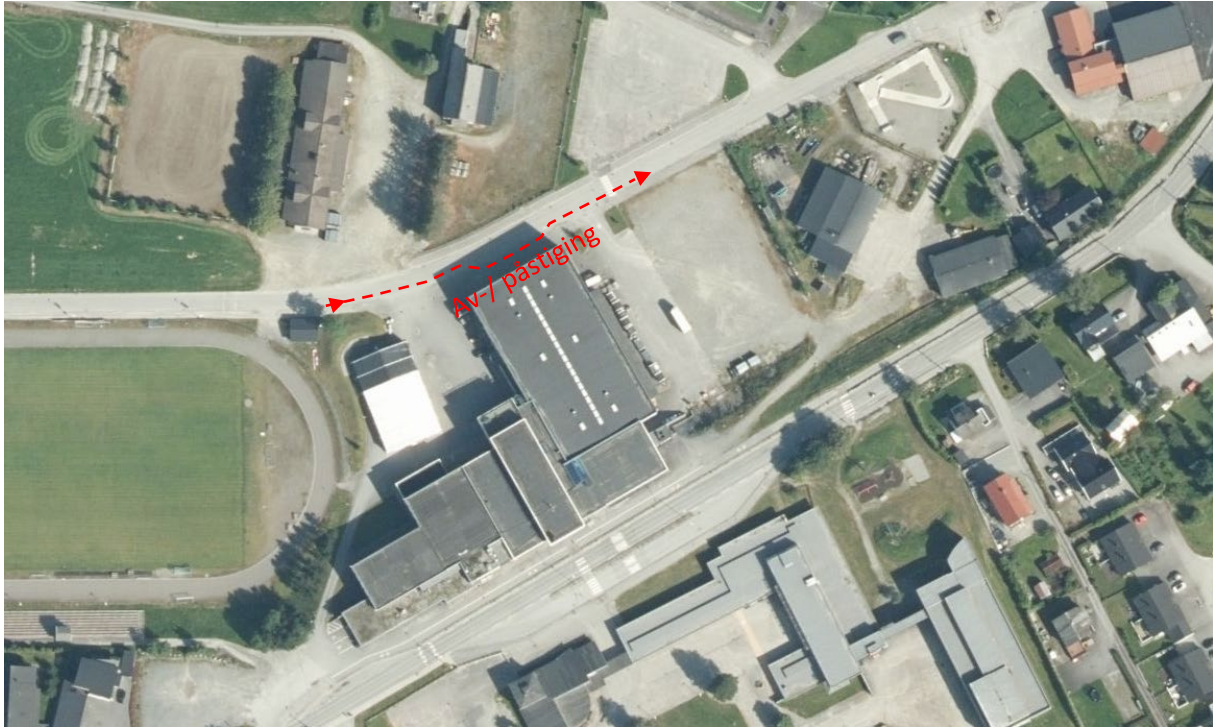
Utarbeidd av: Avdeling for Utvikling  
v/EPS, Rådgevar Plan og miljø

## Alternativ for lokalisering av droppsone

### Alternativ 1 – Ved småskulen/legekontoret

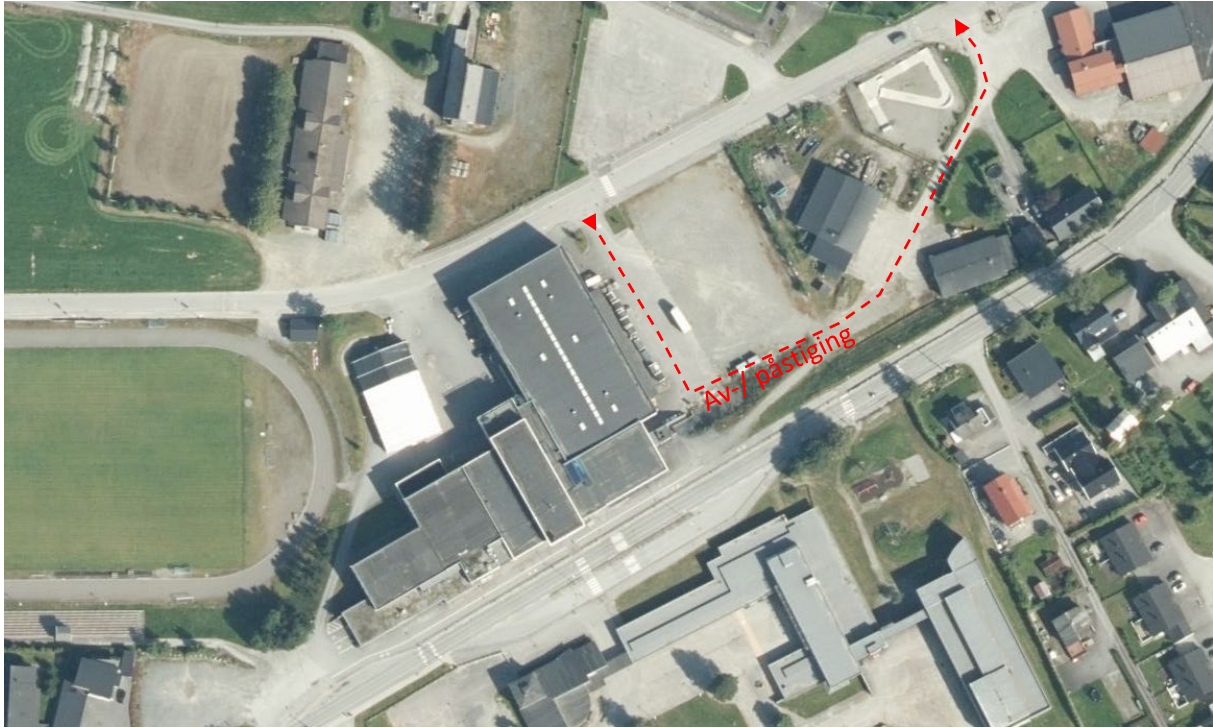


<b>Fordeler</b>	<b>Ulemper</b>
Kort gåavstand for elevane	Droppsone i hjartesona
<b>Vurdering</b>	<p>Negativ konsekvens ved auka trafikk i hjartesona der ungane skal kjenne seg mest trygge vert vekta tyngst, og alternativet vart vurdert vekk.</p> <p>Vektinga gjorde også at følgjande alternativ vart lagt vekk:</p> <ul style="list-style-type: none"> <li>- Ved symjehallen</li> <li>- Ved offentleg parkering (vest for Skakke)</li> </ul>

**Alternativ 2 – Ved busslomme på kortsida av Skakkehallen**


<b>Fordeler</b>		<b>Ulemper</b>	
Droppone utanom hjartesona		Lang gåavstand for elevane	
Gjennomgang ved framtidig Skakkeringen (uteområdet til ungdomstrinnet)		All trafikk må komme inn frå vest	
		Fare for at elevane går kortaste veg langs høgresida av Skakkehallen (med parkerte bilar)	
<b>Vurdering</b>	<p>Negativ konsekvens ved auka trafikk i hjartesona der ungane skal kjenne seg mest trygge vert vekta tyngst, og alternativet vart vurdert vekk.</p> <p>Vektinga gjorde også at følgjande alternativ vart lagt vekk:</p> <ul style="list-style-type: none"> <li>- Ved opparbeidd parkeringsplass ved kunsten (ev. ny lomme på denne sida fører til at borna må over der hovudtrafikken skal gå)</li> </ul>		

### Alternativ 3 – Ved trappa på langsida av Skakkehallen via Skateparken/Røde kors-huset

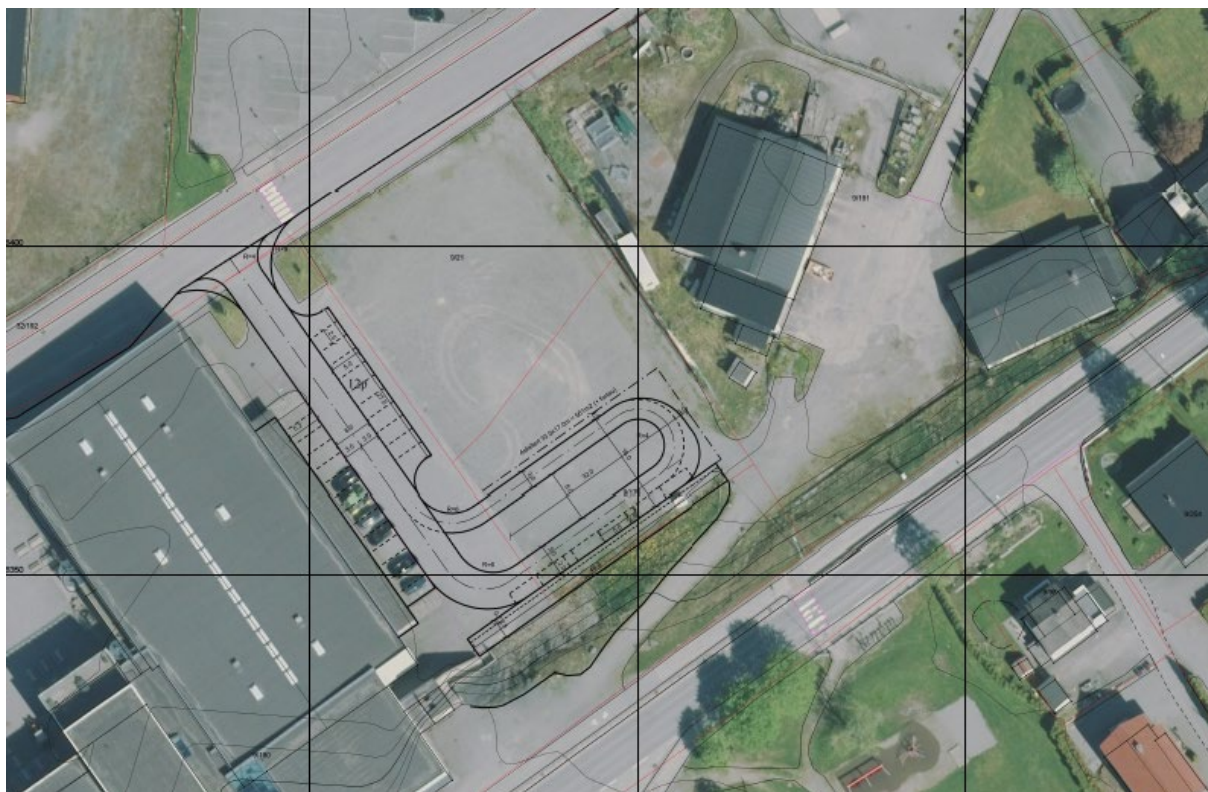


<b>Fordeler</b>		<b>Ulemper</b>
Droppsoner utanom hjertesona		Store kostnader i opparbeiding av fortau
Kort gåavstand for elevane		
Lite areal av grusbanen går med		
Avlastar krysset mot E134		
<b>Vurdering</b>	Dei store kostnadane for å få trygg tilkomst (fortau) mellom skule og barnehage vart vektta tyngst, og alternativet vart vurdert vekk.	

### Alternativ med utgang mellom grusbanen og lagerbygg

Vurdert utfordrande av omsyn til:

- Enda ei ny avkøyrsløp på strekninga (nytt kryssingspunkt for gåande og potensiell auka ulykkespunkt i tilnærma X-kryss)
- Flytting av pumpestasjon
- Opparbeiding av sjølve avkøyrsløp og køyrbar veg er kostbart

**Alternativ 4 – Ved trappa på langsida av Skakkehallen med rundkøring**


<b>Fordeler</b>	<b>Ulemper</b>
Droppsone utanom hjartesona	Ca. 1/3 av grusbanen går med
Kort gåavstand for elevane	Relativt stor asfaltert flate
Minimal opparbeiding av fortau	
Arealet kan nyttast av marknaden	
Avlastar krysset mot Tongane	
<b>Vurdering</b>	Intensjonen med Hjartesona mellom Skakke og Enge skule vert bevart. Elevane kan i tillegg til trappa nytta grusvegen opp til biblioteket (vinterstid). Størst sannsyn for å kome i mål med tildelte midlar.

**Hovudtrekk til føreslått alternativ (alternativ 4)**

- Eksisterande avkøyrse inn/ut skal nyttast.
- Arealet skal i hovudsak asfalterast og malast med vegmerking.
- Fortau med avvisande kantstein for av/påstiging ved trappa.
- Plass til 6 bilar for av- og påstiging av elevar ved fortauet.
- 12 faste parkeringsplassar vert merka opp for foreldre som skal parkere bilen.
- Dagens lærar/Skakke-parkering langsmed hallen (ca. 13 plasser) vert uendra.
- Rundkøyringa er einvegskøyrd.
- Omkøyringa kan vere med på å avlaste krysset mot E134 («Expert-krysset») frå bilar som vil inn/ut fylkesvegen (Hjarteson).